

LEGENDA

 PISTE ESISTENTI DA NON MODIFICARE

 PISTE ESISTENTI DA SISTEMARE

 PISTE IN PROGETTO

 AREE OGGETTO DI INTERVENTI SELVICOLTURALI

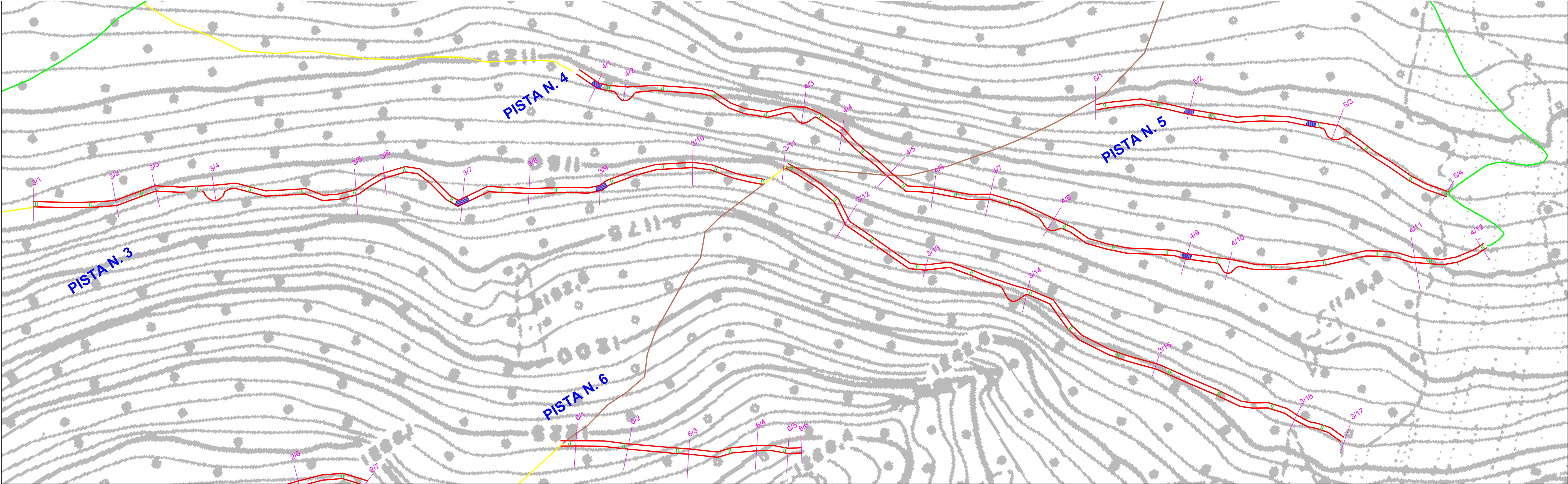
 TRACCE DI PISTE ESISTENTI NON INTERESSATE DALL'INTERVENTO

 CANALETTE DI SCOLO TRASVERSALI

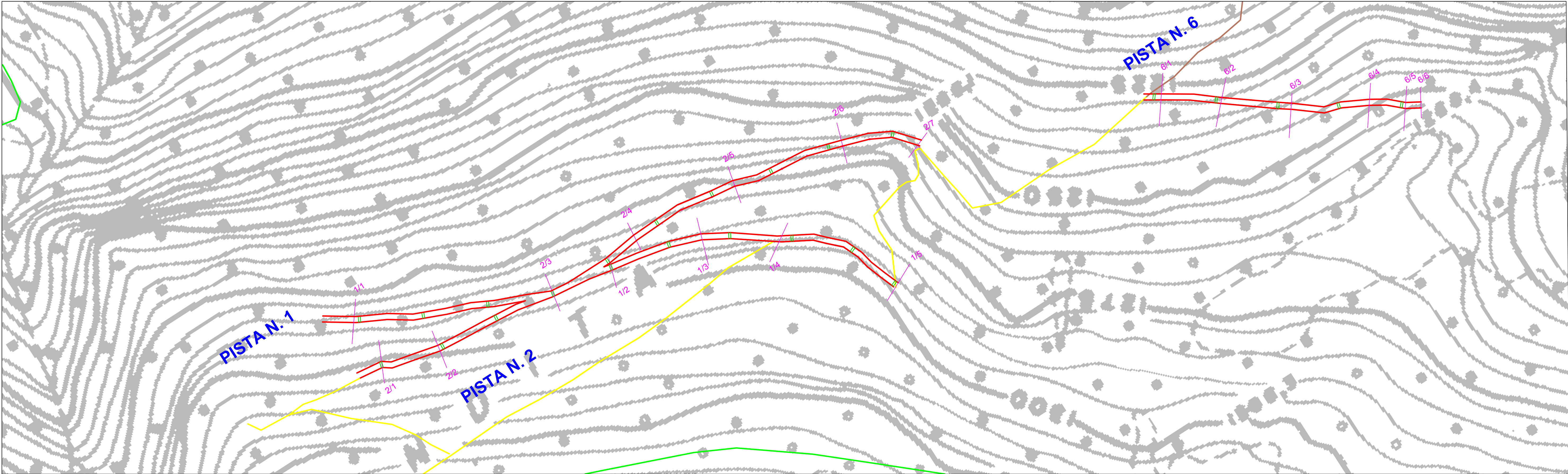
 GUADI

 PIAZZOLE DI MANOVRA E/O DI STAZIONAMENTO

PLANIMETRIA PISTE 3 - 4 - 5 - 6 - SCALA 1:1.000



PLANIMETRIA PISTE 1 - 2 - 6 - SCALA 1:1.000



REGIONE PIEMONTE

PROVINCIA DI CUNEO

COMUNE DI GARESSIO



COSTRUZIONE DI PISTE FORESTALI PER L'ESBOSCO DEL MATERIALE LEGNOSO DERIVANTE DA INTERVENTI SELVICOLTURALI DA REALIZZARSI IN LOC. BANDITA LUVIA

PROGETTO ESECUTIVO

ELABORATO:  
G02

PLANIMETRIE DI PROGETTO

SCALA:  
1:1.000

COMMITTENTE: Comune di GARESSIO  
Piazza Carrara, 135 - 12075 GARESSIO (CN)

DATA:  
Agosto 2013

I TECNICI INCARICATI:

DR. FOR. ALESSIO DEGIOANNINI  
STUDIO ASSOCIATO PROTER  
Corso Stati Uniti, 27 - 10128 Torino  
Tel/Fax: 011 817 0767  
E-mail: mail@proterstudio.com

GEOM. GIANLUCA SALVATICO  
Via Vittorio Emanuele II, n. 102  
12075 GARESSIO (CN)  
Tel 0174/803159 - fax 0174/678006 - Cell.: 338/58.04.216  
e-mail: gianluca@technikos-sas.it

VISTO: IL RESPONSABILE DEL PROCEDIMENTO